

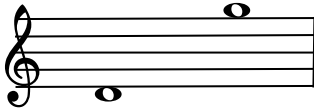
G.F.Händel: "Sotto il lauro"

dall'Opera "Agrippina"(1709)

Edited by Francesco Marco Algeri

"Sotto il lauro che hai sul crine
le sciagure e le ruine
tu non puoi già paventar.
Anch'il fulmine rispetta
quella fronda, ch'è oggi eletta
la tua fronte a coronar."

Original key



Nerone

Sot - to__ il lau - ro__ che hai sul cri - ne__ le scia - gu - re e

Piano

7

le ru - i - ne__ tu non puo - i già pa - ven - tar; sot - to il

14

lau - ro c'ha - i sul cri - ne le ___ scia - gu - re ___ e le ru - i - ne ___

21

tu ___ non puo-i, tu ___ non puo-i, tu ___ non puo - i già pa - ven -

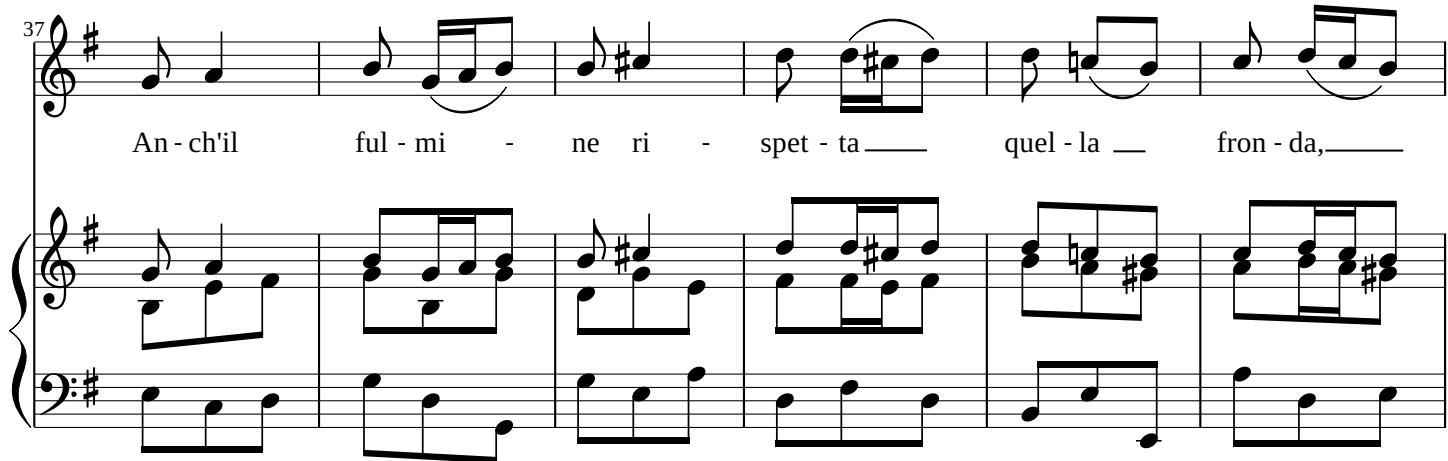
28

- tar.

f

Fine

37



An - ch'il ful - mi - ne ri - spet - ta — quel - la — fron - da, —

43



ch'è og - gi e - let - ta — la tua fron - te a co - ro - nar, la — tua

50

D.C. al Fine



fron - te a co - ro - nar.