

La Donna ancora è
sedele.

Del Sig.² Alessandro Scarlatti
1698.

ARI

The page contains ten horizontal musical staves. The paper is aged and yellowed. Faint, ghostly impressions of handwritten text are visible across the staves, appearing to be bleed-through from the reverse side of the page. The text is illegible due to fading and blurring. The staves are evenly spaced and extend across most of the page width.

Sinfonia avanti l'Opera

A handwritten musical score for a symphony, titled "Sinfonia avanti l'Opera". The score is written on ten staves. The first two staves are for the strings, with the word "presto" written above the first staff. The remaining eight staves are for woodwinds and brass. The notation includes various note values, rests, and dynamic markings such as "p", "f", and "mf". There are also some handwritten annotations and corrections throughout the score, including the word "uno:" above the second staff and various numbers and symbols below the staves.

ARI

68

This page contains a handwritten musical score with the following elements:

- Staff 1:** A single staff with rhythmic notation consisting of vertical lines and stems.
- Staff 2:** Labeled *Largo*. Contains a melodic line with notes and stems.
- Staff 3:** Labeled *Largo*. Contains a melodic line with notes and stems.
- Staff 4:** Labeled *Largo*. Contains a melodic line with notes and stems.
- Staff 5:** Labeled *all:*. Contains a complex rhythmic pattern with many notes and stems.
- Staff 6:** Labeled *Om:*. Contains a melodic line with notes and stems.
- Staff 7:** Contains a melodic line with notes and stems.
- Staff 8:** Contains a melodic line with notes and stems.
- Staff 9:** Contains a melodic line with notes and stems.
- Staff 10:** Contains a melodic line with notes and stems.
- Staff 11:** Contains a melodic line with notes and stems.
- Staff 12:** Contains a melodic line with notes and stems.

Annotations include *Largo*, *all:*, *Om:*, and *ria:* (written three times) scattered throughout the score.

ARI O

40

Handwritten musical score for a piece numbered 40. The score consists of six staves. The first two staves are treble clef, and the last two are bass clef. The middle two staves are grand staff notation. The music is written in a historical style with various ornaments and slurs. The first staff has a treble clef and a key signature of one flat. The second staff has a bass clef. The third staff has a treble clef and a key signature of one flat. The fourth staff has a bass clef. The fifth and sixth staves are grand staff notation. The music ends with a double bar line and repeat dots.

Four empty musical staves at the bottom of the page.



25
ARI
25



Atto Secondo

Scena Prima. Giardino

Roberto, Florinda, e Flandra

Rob.
 Florinda Io s'amo e tanto in me cresce il desio che

temo Dolo mio ch'abbia il sembianze tuo forza d'incanto

Ma tu avo sciscio' beha ne so sedegno o Amox nestia Cay

42

gione l'uno e l'altro mi è grato che per te dolce mio caro ser-
 mento o vivere o morire tutto è contento *flor.* se dime quel Pon-
 zella prender gioco a te piace riverente o signor la-
 lingua tace; Ma se veraci af-fetti mi spieghi
 il mio semblante parso non ha che a sospirar t'af-fetti.

conosco il mio demerito son le basterne mie troppo

chiare onde cerca Roberto altre bellere e quali.

fl.
ta piu rare / Florinda con Roberto si parla di bel.

lezze e qualita' mio sentir che sara'. *Rob.* Ricca sol di xe

stessa e nel trono d'amor potenze assisa Sei Re-

44

ina de cori; onde di- uoto offro al nome che a:

oro in tributo l'affetto, e l'anima in voto lo

bene o mia vita si saura sei spedita) confusa

e non conuinto resto da questo lodi chi sei

tù chi son io nel dicon gli occhi, e mi fa specchio un rio

40
45

Rob. Dunque gl'affetti miei crudel dispresii? *Flor.* io no' gli gra:
Rob. Dissci? *Flor.* ne pure *Rob.* e l'amorosa arsura ei mesti Lai
Flor. non troveran pietà? *Rob.* in altri esser potrà *Flor.* beinche no'
Li. mai / *Rob.* che preghiare, che pianti? *Flor.* Dunque nel duol ch'io sento empia tu
Flor. godi *Rob.* io no' *Flor.* pianti forse! *Rob.* ne pure *Flor.* ed

46

flor:
 alle mie sventure ed ai miei guai pace no' si dara? ra

flor:
 altri esser potra' da' re no' mai il malanchoso

flor:
 coglio tradir senza fe; per dir tutto a risarcir effetto il pie'

Violin Solo
all:
Rob.
Mia
all:
Superbetta

41
44

non tanto orgoglio *che se uoglio che se*

This system contains three staves of handwritten musical notation. The top staff is a vocal line with a treble clef and a key signature of one sharp (F#). The second and third staves are piano accompaniment staves, with the second staff using a treble clef and the third using a bass clef. The music includes various note values, rests, and dynamic markings. The lyrics "non tanto orgoglio" and "che se uoglio che se" are written below the vocal line.

uoglio. si uincerò *no' tanto orgoglio Superbetta* *che se uoglio che se*

This system contains three staves of handwritten musical notation, continuing from the first system. The top staff is a vocal line with a treble clef and a key signature of one sharp (F#). The second and third staves are piano accompaniment staves, with the second staff using a treble clef and the third using a bass clef. The music includes various note values, rests, and dynamic markings. The lyrics "uoglio. si uincerò", "no' tanto orgoglio Superbetta", and "che se uoglio che se" are written below the vocal line.

Handwritten musical score for the first system. It consists of three staves. The top two staves are treble clef, with the right hand playing dense chordal textures and the left hand playing a more melodic line. The bottom staff is a bass clef, containing a vocal line with lyrics. The lyrics are: "uogho ti uincerò ti uincerò" and "superbetta".

Handwritten musical score for the second system. It continues the musical and vocal parts from the first system. The top two staves are treble clef, and the bottom staff is a bass clef with a vocal line. The lyrics are: "ti uincerò" and "non fidarsi d'esser costan-".

te perche a manco perche amante ti rende-ro
 d'essex costante

non fi'daxi super betta perche amante ti rendero
 super betta di upo
 al segno.

252
ARI
2525

80

Scena 2.^a
Alidoro, poi
Selvino

Allo: *Andante*

Vo cer:

Can do uo cer:

can do fedelma ma trouar doue si

puo'?' dove si puo'?' fedelta uo cercan - do uo car-

cando fedelta Ma' ma trouar dove si'

puo' ma' ma trouar dove si puo''

seno dire seno dire che si va' che sia'

uero che sia uero io non lo so' seno dire che si'

LIBRARY

82

da ches sia uero io no lo so io no lo so io no lo

so Credo

Lit.

Solu: Signor quanto imponesti ho fatto presta-mento to.

sato ho' le spakhere q' i uiali ho' spasso dell' arene eil liberinto

poi chi aggiustato si bene che certo certo ci cadrete an:

And:
cora uoi / chi sa' dimmi Florinda che fa doue si troua?

rhu:
poto fa' la lasciu a scopare il polkare e a prender boua

signor se sapete quanto e' uaga e pulita so' che ui stupirette

84

Sentire ieri il cane gli fecesi la gonnia con riverenza

vostrea una bruttura io non uidi una donna giamai con De:

gnata uolea sbranarlo affatto uolea leuar gli il core ma si ritenne a ier

fratto e disse io ti perdono perche fedel ti sei con anchorio sono

Alid: or wanne e a me l'inuere *Selu:* mi piace dire il uero ella e una buona

parte Alid.

figlia beato beato chi per moglie se la piglia *Bella è Glo.*

Brinda è vero ma se costanti i suoi pensieri non sono nulla

Qual tutto dono

Univ. alt?

aria

splende

splen- de un uol to allet.

Handwritten musical score for a three-part setting of a song. The score is written on six staves, with three systems of two staves each. The top staff is the vocal line, and the two lower staves are for instruments. The lyrics are written in Italian and are interspersed with the musical notation. The music features complex rhythmic patterns and dense chordal textures, particularly in the instrumental parts.


Ma folla ce ma folla ce ar

ma ar

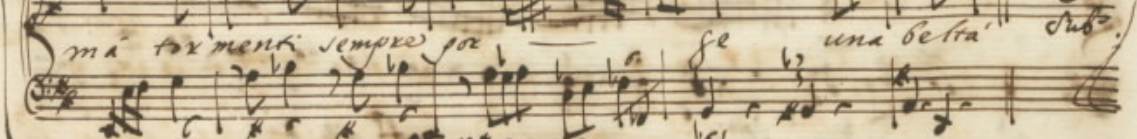
ma arma il sen d'infedeltà

Handwritten musical score on aged paper, featuring ten staves. The score includes vocal lines with lyrics and instrumental accompaniment. The lyrics are: "vend' infedeltà", "parche gioie ti pre:", "senti ma torment sempre porge una beltà". The notation includes various musical symbols such as notes, rests, and clefs. There are some markings like "ar", "plu", and "ma arme il" above the staves. The paper shows signs of age, including foxing and staining.

84



Anda.
ma tormenti sempre se
una be' tra



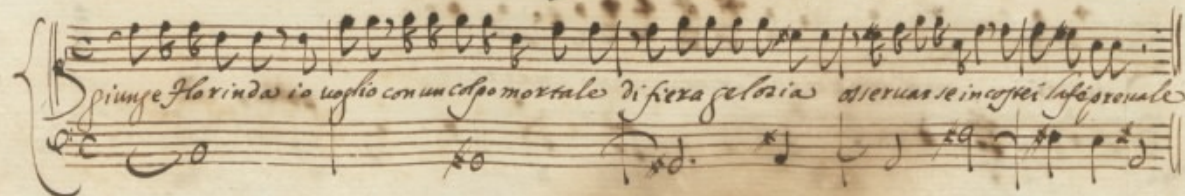
Dafgo
Sub.



Rec.



Spinge Florinda io voglio con un colpo mortale di feroza gelosia d'averua se in cogrei la feroziale



Alma 3^a Florinda e detto

Flor.
 Peromi a uofte cenni signor che far degg'io. poco

Allo.
 men che non disse. Dolo mio. Florinda ohimè florinda io

Flor. *Allo.*
 sento al core un dolor che m'ucide. Ah fare amore. Me pupille omi:

Flor.
 cide in volto susinghiero son cagion del mio male io moro / io

Allo. *Flor.* *Allo.*
 Spero / or tu che ben lo sai. Come signor si tu che ben lo sai che par po-

flor.

And:

l'io
 Chi mi rapisce oh Dio.) Tu sola puoi farmi dogna amarezza

flor.

And:

flor.

Ch'io languisco di noia Dio di dolcetta Vo' che tu se i fedele d'irelora

And:

chiamo in prova di mia fe dunque m'ascolta amo amo ti:

flor.

And:

Saura ohime) Sri uanna lei di gi' affetti miei tu mi fa scorta ch'io per

flor.

te mi raururo l'ed'io son morta

LIBRARY

92

Storo chiede mercé che uives in pena e non c'è di

bary

6

Rit.

Flauti

Io stessa io stessa oh Dei ministra riverrò

de torti miei

Adagio.

Adagio.

Adagio.

pia: / pia: / pia: / pia: /
 Soccorrete mi
 pia: / pia: /
 Assi stetem
 Assi rei no piu rigor

ARRI
 ARRI

Handwritten musical score for the first system. It consists of five staves. The top two staves are vocal lines, with the word "pian." written below the first staff. The bottom three staves are for piano accompaniment. The lyrics "Astre rei non più rigor no no più rigor" are written across the bottom two staves.

Handwritten musical score for the second system. It consists of five staves. The top three staves are for piano accompaniment. The bottom two staves are for vocal lines. The lyrics "sotto il velo di speranza mi tradi riranno amor" are written across the bottom two staves. The word "andante" is written at the bottom left. There are some markings "6" and "20" near the bottom right of the staves.

Handwritten musical score for the first system, consisting of five staves. The top four staves are for vocal and instrumental parts, and the bottom staff is for the basso continuo. The lyrics are written below the vocal line.

no più sa la mia costanza lusingar

Handwritten musical score for the second system, consisting of five staves. The top four staves are for vocal and instrumental parts, and the bottom staff is for the basso continuo. The lyrics are written below the vocal line.

Laffio co
Laffio co
Laffio co

Allegro
Laffio co

Rob. *94*

Stema *Rob.* *94*

Roberto e detto

D'ancor pertinace, e sorda ai pieghi

ff. v.

miei cieca al mio duolo nieghi a un alma spirato un sospir solo. no mi tur bar Roberte

Rob.

che pur troppo severi son febrì di tormenti i miei pensieri se tu sempre tu.

Beffa ti mostri ai desir miei dirò benchè tu sei altrettanto crudel quanto sei bella

dirò che di se stessa sei tu nella nemica scabbattuta ed oppressa sorger no

Flv.

Umor da la Vittade antico Roberto mi perdona di ritra serviti

Flv.

ponera liberta uale assai piu. Quanto e fida correi? Dimmi pa=

Quenti forse che lamor mio di onesto desio coui, e alimenti? r'in.

Ganni se cio credi che solo i miei tormenti tra guile d'Imeneo cercan riposo se'

Flv.

Umor del mia consorte, ed io tuo sposo. Oh da qual fiero assalto combatteva e mia

Rob. Flo. Rob. 99

fede) or sea gsto non cede ha un cor di smalto Roberto misse:

Flo. Rob. Flo. Rob. Flo.

Soro? m'ami? t'amo e t'adovo Biciu' uer. lo uedrai ma

Rob. Flo. Rob. Flo.

come? non temex or si risoluimai risoluo

Rob. Flo. Rob. Flo.

o fiets me dunque? dammi la fe ti do la fe di no a:

marci mai

Rob: *Allo*

Chi pe - na

Chi pena se deridi così? deridi co:

si chi se - na chi pena per se deridi così così co:

si così così quest'è l'aria se? di barbara &? se? è l'aria

se? di barbara di di barbara & di barbara &

Flo.

Chi se-na

Detailed description: Handwritten musical notation for a Flute part. The staff is in treble clef with a key signature of one flat (B-flat). The music begins with a rest, followed by a series of eighth and sixteenth notes, some beamed together. There are several triplets indicated by a '3' above the notes. The lyrics 'Chi se-na' are written above the notes.

chi pena me dexido cosi dexido cosi chi pena chi pena me dexido co:

Detailed description: A system of two staves. The upper staff is for voice, and the lower staff is for piano accompaniment. The lyrics 'chi pena me dexido cosi dexido cosi chi pena chi pena me dexido co:' are written between the staves. The piano part features a rhythmic accompaniment with many sixteenth notes.

si cosi cosi cosi quest'e la mia fe e questa si

Detailed description: A system of two staves. The upper staff is for voice, and the lower staff is for piano accompaniment. The lyrics 'si cosi cosi cosi quest'e la mia fe e questa si' are written between the staves. The piano part continues with a similar rhythmic pattern.

si quest'e la mia fe e questa si si e questa si

Detailed description: A system of two staves. The upper staff is for voice, and the lower staff is for piano accompaniment. The lyrics 'si quest'e la mia fe e questa si si e questa si' are written between the staves. The piano part continues with a similar rhythmic pattern.

si e questa si si si que sab?

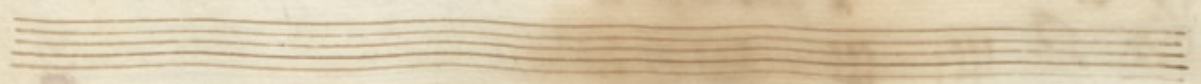
Detailed description: A system of two staves. The upper staff is for voice, and the lower staff is for piano accompaniment. The lyrics 'si e questa si si si que sab?' are written between the staves. The piano part continues with a similar rhythmic pattern.

Flo.

Ad.
a.2.
 Chi pena ϕ me derido cosi chi pe-
 Chi pena ϕ te deridi cosi chi pena

na
 chi pena ϕ te deridi cosi
 chi pena per me derido cosi
 cosi cosi

na
 cosi co-si cosi
 pena *na*
 Seluino poi Silandra



Handwritten musical score for the first system. It consists of three staves. The top staff is a vocal line with a treble clef and a key signature of one flat. The middle staff is a piano accompaniment with a bass clef. The bottom staff is a vocal line with a bass clef. The lyrics are written below the vocal staves.

può no' sta bene non si può o questo d'ogni
 Sel. Sel. p. fil.

Selvino conchi 'hai 'ho' Roberto qualche cosa ha scoperto.

Handwritten musical score for the second system. It consists of three staves. The top staff is a vocal line with a treble clef and a key signature of one flat. The middle staff is a piano accompaniment with a bass clef. The bottom staff is a vocal line with a bass clef. The lyrics are written below the vocal staves.

Selvi:
 Tutto il giorno a Florinda mi dintorno mi dintorno che
 scappa lui l'acchiappa lui l'acchiappa che l'edica poi non è lui l'acchiappa che l'edica poi non è

So ma so ben che no' conuienes no' sta' bene no' si puo' non si

puo' o' questo poi no' no' no' no' no' o' gho' poi

no' no' no' no' no' no' no' questo poi no' se fosse mia la:

drone perche' un figlio modesto io non direi gia' questo faccia qualche li pince

ma quell'altro mascone stia pur con la sua pace ch'iond'io che la faccia sempre in-

torno la faccia e che b'ingr'i qualche lei no sa' affe' affe' mi sentira.

Sil.

o quanto o quanto e' mutato il mondo oggi di

o quanto o quanto e' mutato il mondo oggi di o quanto e' mutato il mondo oggi

di il tempo passato non era non era così no' era u'dera così

Solu:

2.^o *Perduto* *perduto è il rispetto l'onor nò c'è più*

perduto *perduto è il rispetto l'onor nò c'è più* *perduto è il ris:*

petto l'onor nò c'è più *quelch'era rispetto* *a:*

nesso adesso è virtù *adesso a - desso è virtù* *ragno*

Lib:

Sol:

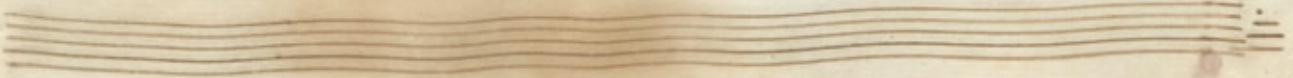
Quando me lo ricordo mi sento disturbare se nò la lascia stare

Handwritten musical score for the first system. It features a vocal line with lyrics and a piano accompaniment. The lyrics are: "no' no' no' no' no' questo pri no'".

Handwritten musical score for the second system. It features a vocal line with lyrics and a piano accompaniment. The lyrics are: "Roberto ch'ogni giorno a si'aura d'intorno fa tante smorfe e tante".

Handwritten musical score for the third system. It features a vocal line with lyrics and a piano accompaniment. The lyrics are: "e di Florinda amante sta seguir desia e alla Padrona mia uende can.".

Handwritten musical score for the fourth system. It features a vocal line with lyrics and a piano accompaniment. The lyrics are: "zone o che pessimo azione.".

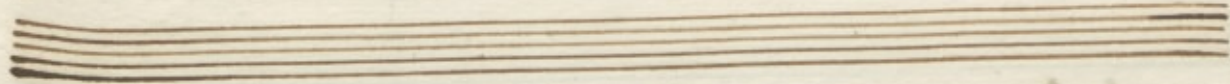


Vms.

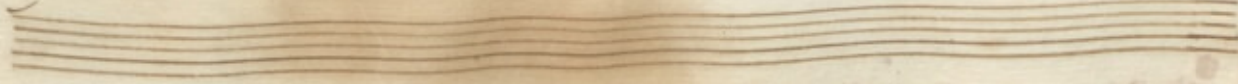
Handwritten musical score for the first system, consisting of four staves. The top staff is in treble clef, and the bottom staff is in bass clef. The music is in common time (C). The first two staves are grouped by a brace on the left. The first staff has a dynamic marking *allegro* and the second staff has a dynamic marking *allegro*. The third staff contains the lyrics *Non siate tanto*. The fourth staff continues the musical notation.

Handwritten musical score for the second system, consisting of four staves. The top staff is in treble clef, and the bottom staff is in bass clef. The music is in common time (C). The first two staves are grouped by a brace on the left. The third staff contains the lyrics *facili tanto facili signoro Domno credere agli huomini*. The fourth staff continues the musical notation.

Handwritten musical score for the first system. It consists of four staves: a vocal line (treble clef), a piano accompaniment line (treble clef), a bass line (bass clef), and a lyrics line. The lyrics are: *non siate facili signore Donne non siate tanto facili signore Donne*. The music is written in a historical style with various note values and rests.



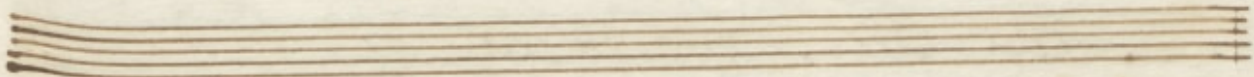
Handwritten musical score for the second system. It consists of four staves: a vocal line (treble clef), a piano accompaniment line (treble clef), a bass line (bass clef), and a lyrics line. The lyrics are: *Credere agli uomini oggi di non siate tanto facili signore Donne a*. The music continues in the same style as the first system.



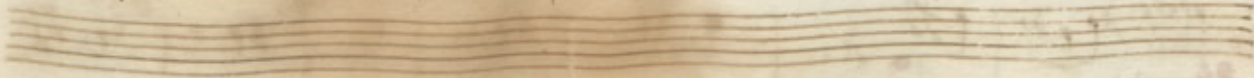
Handwritten musical score for the first system. It consists of four staves. The top two staves are for a vocal line (Soprano and Alto), and the bottom two are for piano accompaniment. The lyrics "credere agli omni ni ggi di" are written below the piano part.

Handwritten musical score for the second system. It consists of four staves. The top two staves are for a vocal line (Soprano and Alto), and the bottom two are for piano accompaniment. The lyrics "che di natura gracili se uoisare in" are written below the piano part.

cedere così ni può succedere e peggio di così co.



si ni può succedere, e peggio di così peggio



peffio di così d'ago.

Anna Anticamera
 Laura, e poi Filandra

And.

chi de = in nel fior degli anni ragliat -

fanni trax lon tanti giorni e li ho re se

gua segua amore amor segua se gua amore

amor segua se = gua amore

e dia loro a quel foco che so - aue arren-

de un core che so aue arren - de un core amor

rit.
 segua se-gua amo re amor segua se-gua amore.

Rit.

rit.
 fighola andiamo andiamo alla rita che fitta e

rit.
 questa io non r'intendo desso la diti fitta fitta ma

patienza un poco sinche dal gran sudor mi sono asciutta

non può prendere il fiato che sarà? di sù presto il peggio è che già

stato e temo ancor del resto più mi confonde ascolta

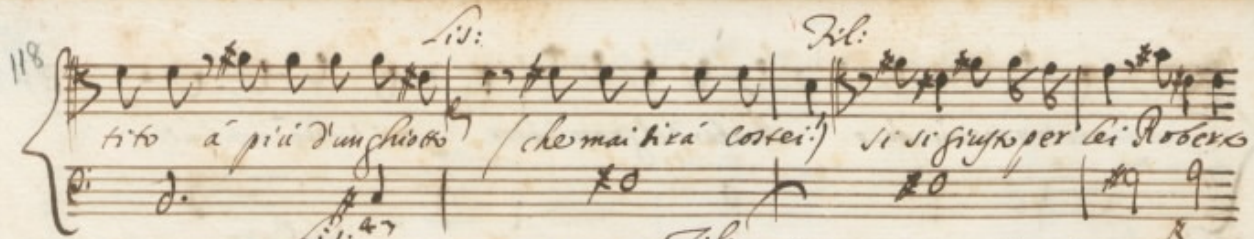
quella ragazza bella ch'ostia noi qui vicino chi, Ho:

rinda? si quella, che appunto è un bocciolino va svegliar la gente =

118

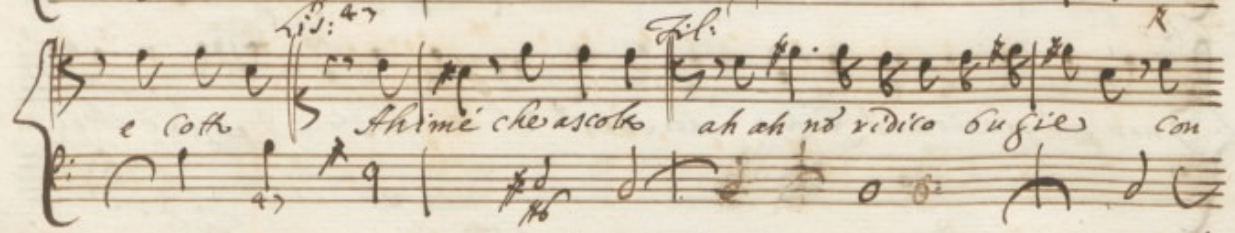
li: *li:*

ti to a più d'unghetto (che mai tirà costei) si si gruppò per lei. Robbers

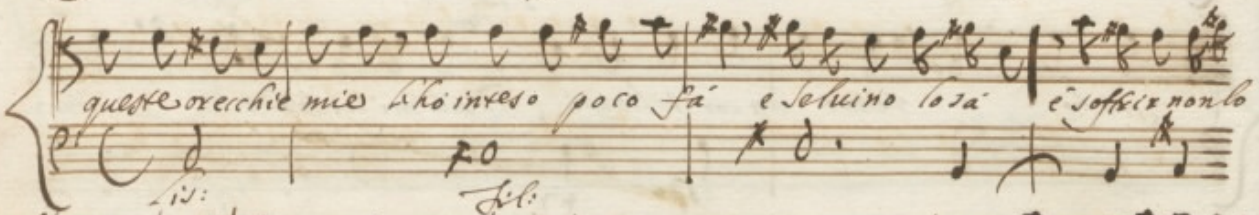


li: *li:*

e colta Ahimè che ascolto ah ah nò ridiro bugie con

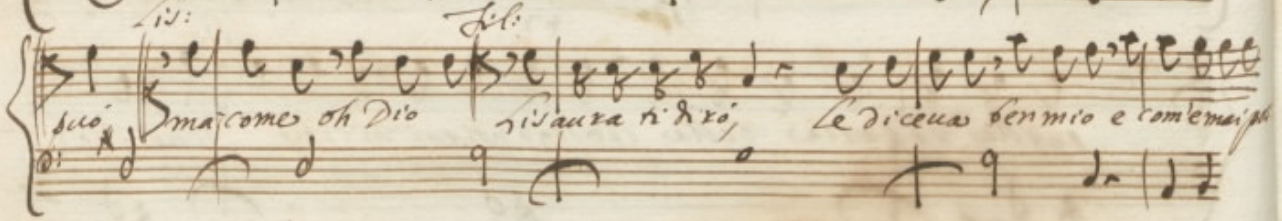


queste orecchie mie l'ho inteso poco fa e solo in tosa e soffice non lo



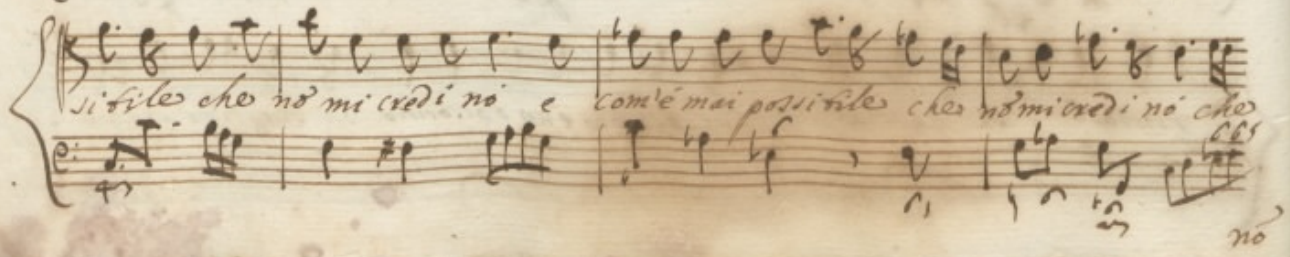
li: *li:*

suo. Ma come oh Dio si a cura ti dirò, Le diceva ben mio e com'è mai po



si vile che nò mi credi nò e com'è mai possibile che nò mi credi nò che

no



non mi credi no' tu sei molto terribile tu sei molto terribile ma'

pur t'adora ro' t'adora-ro' ma pur t'adora ro' e com'e mai pos-

sibile che no' mi credi no' e com'e mai possibile che s' mi credi no' che s' mi cred-

no' lei che risponde *rit.* mostrandosi ritroso come se non far tuosinno

prima sempre di no' diceo ma' ho' di come u' tempo picchiale fine certo certo ce' rade

And:

ra taci in più Belinda taci che già il mio seno d'un immenso dolor tac:

to è ripieno.

Moz:

Speranze speranle mie parte dal mio sen

A musical staff with a treble clef, containing several measures of music with notes and rests.

Spe ranze mie par rite par rite dal mio sen spe ranze mie par rite par rite dal mio

sen

se fante voi tria di - re spe ranze care care

chi più mai sperare chi più sperare mai ben è chi più mai sperare chi più sperare mai ben è

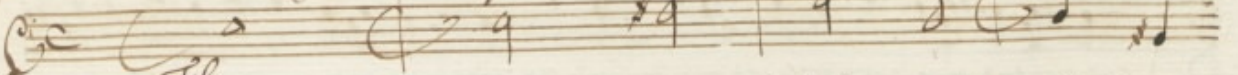
chi più mai sperare chi più sperare mai ben è chi più mai sperare chi più sperare mai ben è

Five empty musical staves at the bottom of the page.

Handwritten signature or scribble on the right margin.

Fil:

Ferma Lisaura ferma che se pur mi so bene Florinda a te sentiend' d'anga pur che mi è



Fil:

grata ti uorrà fare dire come quel tradire e l'habbia sentato percho bensai che sp:

pieno ti scopro ogni desio che n'adde in seno.

Florinda e Lisaura

Flo:

Lisaura il ciel t'assista ben uenuta Florinda Ma

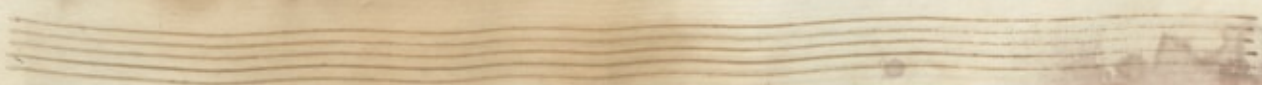
qual sempre sen stai turbato e tristo / di stimular conuenero janti ti reco no

Fl:
 Due lla d'alegria d'alegria / che sento? dunque coroi gradice di Roberto Luf:
 9 0 0 9 2 9 2 9

Fl:
 Vetto.) / chi nò mi conpatisce o è una Tigre o nò hà i cori impeto di
 9 0 9 #9 0 2 9 2 9

Fl:
 Pur quanto t'occorre odime dunque

Fl: *adagio*
 a 2.
 Ma lassa che fo' che fo' a tanto do-lore già sento ch'il
 Ma lassa che fo' che fo' a tanto do-lore già



Co re re si ster no puo re si - ster resi ster no puo resi ster no

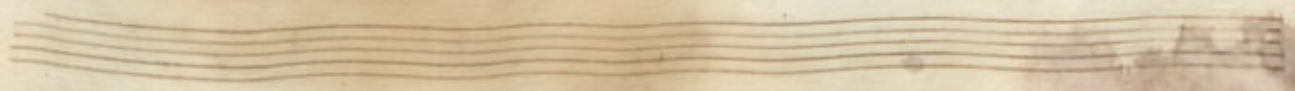
puo d'Alidoro il grande ardore scopri -
 puo di Roberto il nuovo amore sentiro

ro a tanto dolore gia sento ch'il co - re resisti ster no puo resisti ster no
 a tanto dolore gia sento ch'il core resisti ster no puo resisti ster no

può i'aura non so non so non
 può Florinda? che dici? che che dici?

so a tanto dolore già sento ch'il co- re re- sistere nò può
 a tanto dolo - re già sento ch'il core resistere nò può re:

res- - ister resistere non può resistere nò può Ma che più tar do ad:
 si - - ster resistere non può resistere non può



Costa del tuo uiso sembianza un nobil Cavaliero a te son noto ed ue mio amante

e si cocenzo e fiero e fardax che luacendo che sol tu tua pietà soccorso attendo

di chi parla come? di Roberto no già) Phe mai rispondera) E qual cieco ama:

Fl.

toze quella belta che in me no e vagheggia? Alidoro per se se fatto ve:

Fl.

nessio m'ama dunque Alidoro? gradir lo so fingero a ciò che negli in =

127

Flo:

ganmi sento qual sento anch'io pena infinita) / *Da la risposta suo pendemia vita*

Rob:

Lis:

Roberto da parte } Florinda equi di me si fauella di certo } *parmi ue:*
e detto

der che giunto sia Roberto. Ingero no mirarlo) / *or tu Florinda rispondi ad' Floro*

Flo:

Ch'io giudico il suo affetto che albratanto L'adoro / *infelice che ascolto.*

Rob:

Flo:

Lis:

Ch'ime che sento. / *Quando degli deff' is... Ch'nel mio core il suo bel*

128

Glo. *Rob.* *Ho.*

urto è impatio / Oh via sentenza / Oh tradimento espresso / O che bello ora-

sione fortuna mi concede, che Roberto pur qui m'ascolta, e uede, per-

che dell'amor mio i sensi più sinceri a Florinda sco-

prize unqua no' uoglio m'e' forra ingro' foglio galesuco dolente imiel pensieri

ela piera capon del mio Marzio tanta morte spiegar più di morire

Rob:

167

129

Misero e chi mai uide da gelosia ed amore più tormentato e

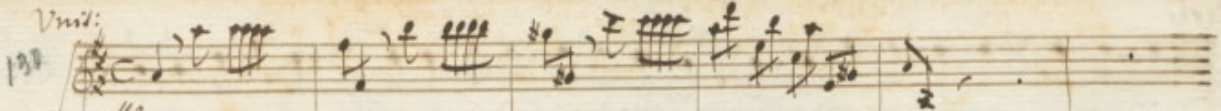
più agitato un core da Lisaura tradito, e quel che peggio da Alidoro offeso

miro il foglio di steso dove stampa l'indigno il nuovo affetto e pure a mio rispetto

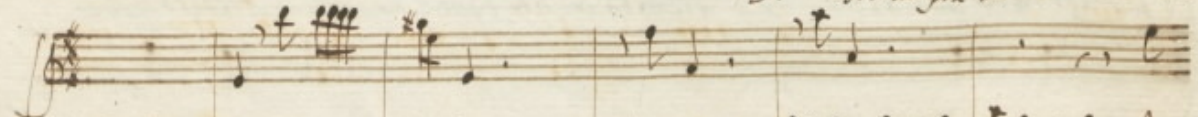
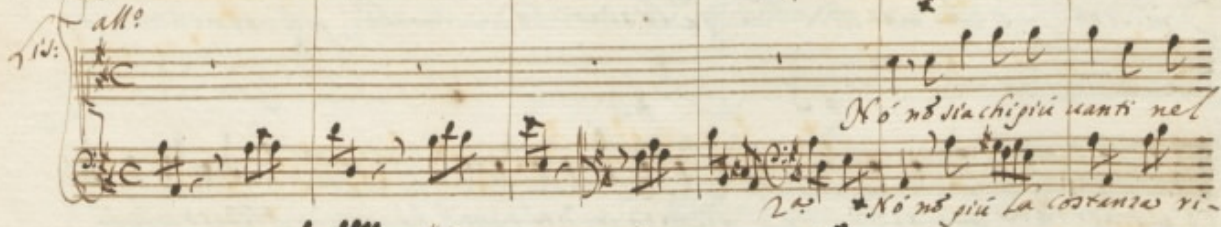
reso d'immobil giacito l'ingiurie mie permetto e soffro e taccio.

Segue l'aria

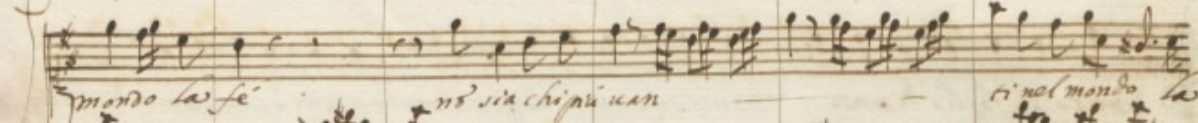
Vini:
130



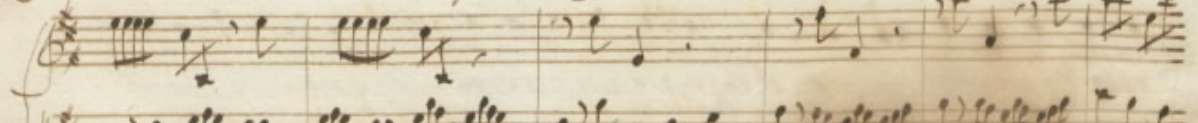
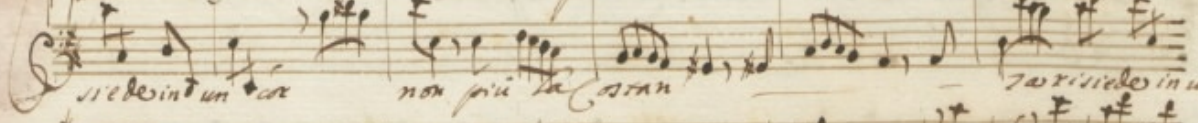
all:
No' nò sta chi più uanti nel
No' nò più la costanza ri-



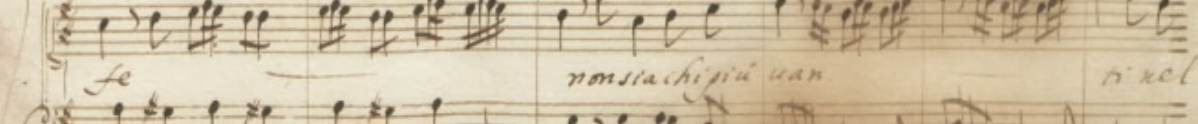
mondo la fe' nò sta chi più uan ti nel mondo la



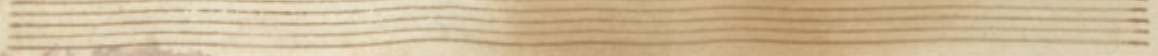
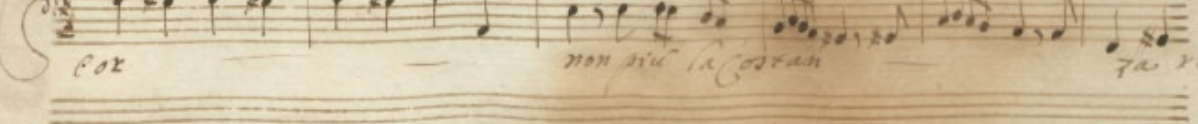
si debint un cor non più la costan za uide in un



fe non sta chi più uan ti nel



cor non più la costan za ri:



mondo la fe
 sie de in un cor

fuggita
 mentire

sparita dal cor vegli amanti più sono in costanti più spe
 tradire con finta sembianza e solo d'usanza che re

ran più peran merce più spe
 gna che regna in amor che re

ran più peran merce da capo.
 gna che regna in amor da capo.

132
Rob.

ancor q'ho? o d'Averno faria sapir pietata p'ir superba ingrata

ne fallirai, nel mio dolore e sereno! ma pur termina il foglio che di tua infedeltà

testimonio fedel sempre sarà. *Rob. no più*
2.º pezzo

Rob.
Tralascio il sopra scritto che in man dell' Dal mio

Rob.
consegnarla de' no' 2.º q'ho ch'io foglio messajero fo'oles erer lo uoglio

169
133

Rob:

Ad:
e che ardimenks è questo temerario Roberto rendimi il foglio taci

Ad:

atti cotanto audaci no son da cavaliero / o come ben sortiva il mio pensiero.

Rob:

Chro

Donna incostante e questo il

foglio che reo t'accusa d'infedeltà e q'tto il foglio che reo t'accusa

d'infedeltà se pria t'amai più amar no' uoglio chi tanto infida tradir mi fa più amar no'

134

uoglio più amar uo' uoglio chi tanto infido tradir mi sa tradir tradir mi sa *scapa*

Viol.
rit.

Si quella Carta s'io testimonia & sempre d'una tradito fede anima mio.

Aria
alleg. *lessi lessi lessi ingrato in:*

grato spergiuro traditor in grat spergiuro traditor

traditor

Adagio.

travitor Ah che no posso di Dio sfogar lo dogno mio che in lacri-

me stemprato sento mancar mi il cor sento mancar mi il cor

Allegro

And.

And. g. Quantino

Tel.

teluino poi Silandro

cosi uā *cosi uā* *impieci* *pasticci in gran quantita*

impieci pasticci *impieci pasticci in gran quantita* *in gran quantita* *cosi uā* *cosi uā*

il medico rice *trao h'ha e oppilata* *ma' semo curi*

lata *da un altro radice* *ma' semo causata da un'altra radice* *lasua infer mi-*

ta' ma' semo causata da un'altra radice *lasua infer mi-ra* *de capo*

Handwritten musical score for the first system, consisting of four staves. The notation includes various clefs, notes, rests, and bar lines, typical of an 18th-century manuscript.

Handwritten musical score for the second system, consisting of a single staff with a treble clef and a series of notes.

Alidoro esuogliato Florinda stupensosa tra Roberto turbato fittava e soggetta la

Handwritten musical score for the third system, consisting of a single staff with a bass clef and notes.

Handwritten musical score for the fourth system, consisting of a single staff with a treble clef and notes.

uecchia e di uecchia una Demonia o che gran babilonia che gran babilonia Selvino

Handwritten musical score for the fifth system, consisting of a single staff with a bass clef and notes.

Handwritten musical score for the sixth system, consisting of a single staff with a treble clef and notes.

mio ti sei niente niente placato? io mi sono un tantu rasserenato dunque facciam tra

Handwritten musical score for the seventh system, consisting of a single staff with a bass clef and notes.

Sel: Fil: Sel:

noi un discorsetto allegro (come uoi di che s'hà da parlare di quello che ti

Fil: Sel: Fil:

sare comincia tocca a te perche sei Donna a me n'è duex tu

Sel:

sei un huomo da consiglio e incominciar tu dei mi merauigliò ud uojo quest'abuso

Fil: Sel: Fil: Sel:

io comando così xesto confuso mi comuen obbedire a principa a parlare no

so che dire

Vms

allegretto

allegro

120

Caro e grato so giusto come sei tu Caro Caro e caro e grato so giu:

Sei: *f* Da capo. Io son d'un naturale piu

tutto malen comico che allegro ma quando e' stia uato lo spirito alla mi si deuo solleuar quanto

io sono ancor d'una natura tale ma in uidermi auanti riguardano gli spiriti tutti quanti.

42. *Al:*
Al: *Seluno piacesse al destino di farmi gioir di farmi gio-*
Silandro piacesse al destino di farmi gioir di farmi gio-

ix *piacesse al destino di farmi gioir di farmi gioir*
- ix *piacesse al destino di farmi gioir di farmi gioir*

di farmi gioir *Languischo*
di farmi gioir *Sospizo* *ca =*

Capisco che cosa vuoi dire che cosa vuoi dire *Largui-*

Capisco che cosa vuoi dire che cosa vuoi dire *Sospizo*

Capisco che cosa che cosa vuoi dire

Capisco che cosa che cosa vuoi dire *Blauco Doppo*

Adoro

Adoro

Amore

Amore io ben r'intendo d'entro a' miei prigioni mi vuoi cedere

cedo, e mi rendo.

V. solo.

Handwritten musical notation for the fourth system, featuring a basso continuo line.

Handwritten musical notation for the fifth system, featuring a violin part with a dense, fast-moving melodic line and a basso continuo line.

Handwritten musical notation for the sixth system, featuring a violin part and a basso continuo line.

144

Sia sia ira

to Deyna - ro l'arciero severo coi dardi de guardi il

per ro il peccatori il per

Handwritten musical score on aged paper. The score consists of several staves. The top staff is a vocal line with lyrics: "to il petto m'apri Ma ferma ma ferma pie-". The second staff continues the lyrics: "tato spietato ti cedo si si ti cedo si si ti ce - do si si". The music includes various rhythmic patterns, including sixteenth and thirty-second notes, and rests. A section of the score is marked "a dugo." and ends with a double bar line. Below the main score, there are several empty staves, one of which contains the instruction "fin da capo." written in a cursive hand.

fin da capo.

Handwritten musical score for the first system, featuring two staves with complex rhythmic notation and a large decorative initial 'G' on the left.

Handwritten musical score for the second system, including a vocal line with lyrics and a basso continuo line with figured bass notation.

non più no più uantax passio dei sacri di Cupido il cor di scisto, che d'Florinda il

Handwritten musical score for the third system, including a vocal line with lyrics and a basso continuo line with figured bass notation.

tuotto indelito padori anchora a dispetto mio; or mendice ella ane tylio anchora breua ri:

Handwritten musical score for the fourth system, including a vocal line with lyrics and a basso continuo line with figured bass notation.

storo tu almen sonno p'corso chiudi le luci miei sia in adoratione

Handwritten musical notation for the first system, featuring three staves with treble clefs and a key signature of one flat. The notation consists of continuous sixteenth-note patterns.

Adagio e piano.

Ad:

Handwritten musical notation for the second system, including a vocal line with lyrics and a basso continuo line with figured bass notation.

Deh lasciate mi in pace crude lacer d'Amore un sol momento

Handwritten musical notation for the third system, featuring four staves with treble clefs and a key signature of one flat. The notation consists of continuous sixteenth-note patterns.

Nono II.^o
Florinda,
Alidoro, che
torneo

Violini

Alto

andante

Anna

Al fin sarete satij crudelissimi

Glii crudelissimi Glii io moriro moriro

io moriro dato in preda al suo do.

Tore gi'a languisce e geme il core che restituro a piu strazij di

gelorra ed amor or piu no piu or piu no piu

Ma che reggio? Ah! dove anima mia sei qui? Dormi?

Ah crudele forse per no' mirare il mio cordoglio, si chiudigli gli sguardo.

Sogna la morte mia che sogni no' farai fatti e bugiardi su Florida che

tardi? che fai? Lassa che pensi? palesare i tuoi ardori, disturba gli altrui amori

Fatti reardamenti ah no' conienti che fai lassa che pensi si si goda A. S.

Doro, uina lieta risaura e fu innocente. Mori mori misera mori e
 sian le nide arene, a piedi del mio bene del caduere mio ponzo ed o-
 mori mori mori misera mori *ritorn.* fermo florido fermo le
 mane esultice di si fera sentenza *flor:* lascia lascia ch'innuapresenza al
 Din mora felice un infelice *Ad:* orsi folle, e sospendi le

Disperare uoglio sin che nota mi xendi quella pena crude che in ve s'acoglie

giurai tacer sempre d'inferno d'glia mia ma a cciò far uol' s'io

tarda la tua pietade uoi che un sospir d'amore prela che il sospir d'amore esala il core

ami dunque ^{glor} anzi a dorò e tu signor perdona se ardisco proferire a no ali-

dorò temerario è il desso ma è difetto del fatò, e no p'rimo dunque

non fia stupore se il veder lamia sorte daré tanto inegualeria la zia ch'è in un amore,

E poi se amortalitate per più degna bellezza se si saura t'appressa se il mio for.

mento a xé forse non tale qual mai per un mercede potran d'infelici miei? po.

Alto:
tra mia fede bella omni ti consolato e sempre il tuo dolore il supercheri pe:

flor: *Alto:*
max non sei tu sola anzi amè ogni ogni conforto inuolto Van ch'è soq.

Flor.
 Gracioso all'amoroso impeto
 Ma tu trovi pietade io no l'aspetto.

Flor. 12/8
 12/8
 12/8
 Florinda spero spero e no soffrigger piu

pe - ra
 e no soffrigger piu pe - ra e no soffrigger

haurai di me pietà *haurai di*
chi sa chi sa forse chi sa
me pietà pietà pietà
chi sa chi sa forse chi sa chi sa
Sai crudel ben ti ne mi uoi dir di no
per- che forse sai a:

Andante
 Dun-que sperar merce da me non si potra
 chi

meno più di te
 Sai crudel ben tu ne mi uoi dir di

Da chi sa forse chi sa

si
 ti basta almen così per render men se- ue-ra d'amor la serui.

To sai cradel benti
 ne mi uor dir d
 ti
 ti bajk almen cori
 Si
 per xender men se- ue- ra d'amor la serui tu
rago

Musical score for a piece titled "To sai cradel benti". The score is written on seven staves. The first three staves are for a vocal line, with lyrics written below the notes. The fourth staff is a bass line. The fifth and sixth staves are for a keyboard instrument, with a "Cif." (Cifrado) marking. The seventh staff is a bass line. The music is in a 12/8 time signature. The paper shows signs of age and staining.

Handwritten musical notation on four staves. The notation includes various note values, rests, and bar lines, typical of 18th-century manuscript notation. The first staff begins with a treble clef and a common time signature. The music concludes with a double bar line and a decorative flourish.

Fine dell'atto 2.^o

Faint, illegible handwriting, possibly a title or score information, visible through the paper.

This image shows a page from an antique music manuscript book. The page is aged and stained, particularly on the left side. It features ten horizontal musical staves, each consisting of five lines. The staves are arranged vertically and are currently blank, with no musical notation or clefs visible. Faint, illegible handwriting is visible through the paper, likely from the reverse side or an adjacent page. The paper has a yellowish-tan hue and shows signs of wear, including water damage and foxing. A red binding element is visible at the top right corner.