

All'ombra di sospetto

Cantata per traversiere,
soprano e continuo.

RV 687

Antonio Vivaldi

1. Recitativo

Canto



Al-l'om-bra di so - spet - to il mio co - stan - te af -

Continuo

1



fet - to per - de al-quan - to la fe - de e a bel - tà lu - sin - ghie - ra ei po - co cre - de.

3

2. Aria

Larghetto



3

6

9



Da capo.

1
O quan - ti a - man - ti, o quan - ti che fe - de - li e co

3
stan - ti ven - gon de - lu - si de - lu - sin - ghe ac - cor - te d'a -

5
mar fra le ri - tor - te. Più d'o - gn'un co - sì lan - gue, e

7
tn - te vol - te il san - gue spar - ge - ria per mostrar il ve - ro a -

9
mo - re, con - cet - to dal - l'ar - do - re di vez - zo - sa bel -

11
lez - za ch'o - gn'or gli strug - ge l'al - ma, ed al suo af - fet - to

13

cal - ma mai spe - ra di go - der, sinch'igan-na - to

15

vie - ne a - man - te scherni - to ed in-gan-na - to.

Allegro

6

12

17

23

28

33

38



42



47



52



58



64



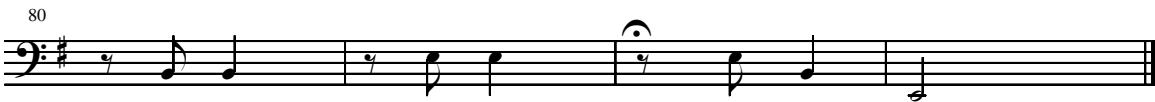
69



74



80



Da capo.